

PHARMACIEN ET INFIRMIER, UN DUO DE CHOC EN INFECTIO !

Mathilde LOAËC¹, Morgane HERRY², Leslie
GUILLEMETTE¹, Mathilde DE OLIVIERA
LOPES¹, Cécile PARTANT¹

¹ Pharmacie ² Service de maladies
infectieuses, Centre Hospitalier de
Cornouaille, Quimper



CONTEXTE

Prise en charge des **infections ostéoarticulaires**
(IOA) = complexe

➔ Approche **multidisciplinaire**



Depuis 2018 : Implication des pharmaciens
du **CH de Quimper** dans la prise en charge
des IOA



CONTEXTE



Entretiens pharmaceutiques IOA depuis 2018:

- Promouvoir le bon usage des antibiotiques
- Assurer le lien ville-hôpital



Suivi téléphonique infirmier depuis 2022:

- Accompagner le patient tout le long de son antibiothérapie

OBJECTIFS



- Encadrer la prescription dès le relai oral de l'antibiothérapie
 - Améliorer l'observance au traitement



- Prévenir et détecter précocement la toxicité des traitements antibiotiques

MATÉRIEL & MÉTHODE



Infectiologue ou chirurgien

Instauration du relai oral de l'antibiothérapie



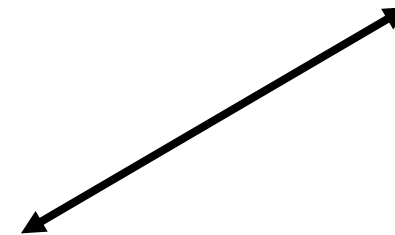
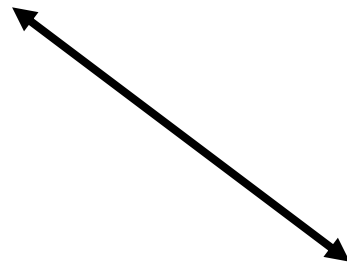
Pharmacien hospitalier

Entretien pharmaceutique durant l'hospitalisation



Infirmier spécialisé en infectiologie

Suivi téléphonique à intervalles réguliers



MATÉRIEL & MÉTHODE

1 Déroulement de la consultation pharmaceutique



Pharmacien hospitalier

Conciliation médicamenteuse + Analyse pharmaceutique

- Recueil du traitement habituel du patient
- Bilan médicamenteux optimisé

Entretien pharmaceutique

- Explication du traitement antibiotique
- Remise d'une fiche information + plan de prise
- Point sur le traitement habituel
- Propose de bénéficier du **suivi téléphonique infirmier**

Coordination ville-hôpital

- Compte-rendu de l'entretien envoyé à la pharmacie d'officine + médecin traitant
- Anticipation de la commande de médicaments pour la pharmacie d'officine

MATÉRIEL & MÉTHODE

2 Déroulement du suivi téléphonique infirmier



Infirmier spécialisé en infectiologie

Suivi téléphonique :

Appels à intervalles réguliers selon la durée de l'antibiothérapie :

- 6 semaines d'antibiothérapie : appels à S1, S4, S6
- 12 semaines d'antibiothérapie : appels à S1, S4, S8, S12

Evaluation de :

- l'observance
- la survenue d'effets indésirables
- ...



Transmission des **alertes éventuelles** au médecin référent

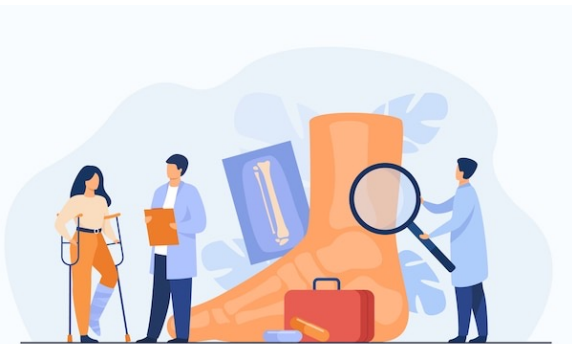


RÉSULTATS

Inclusion de 36 patients

De janvier – août 2022

- 23 hommes et 13 femmes
- Âge moyen = 62 ans [19 → 89 ans]



Infection native	15
Infection sur matériel	21

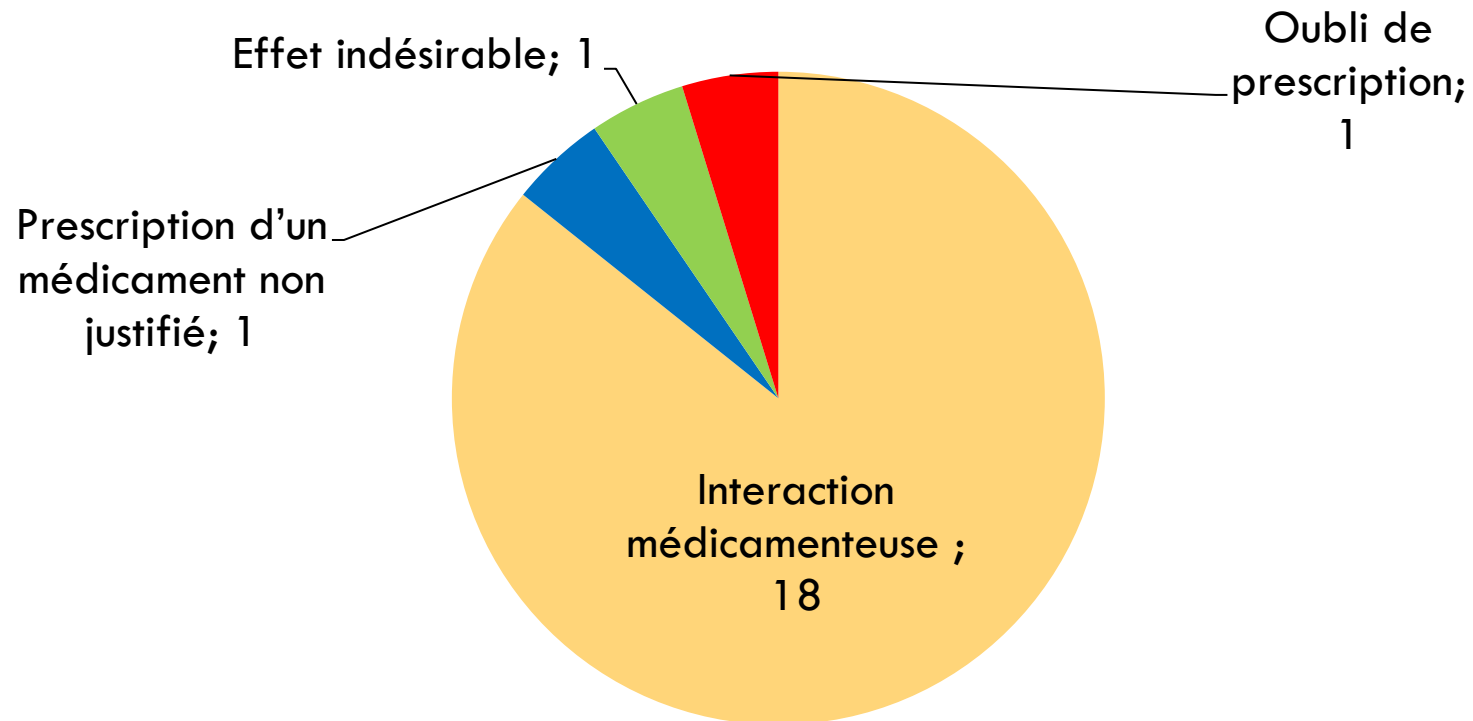
Les antibiotiques les + prescrits :



RÉSULTATS

1 Données issues de l'analyse pharmaceutique

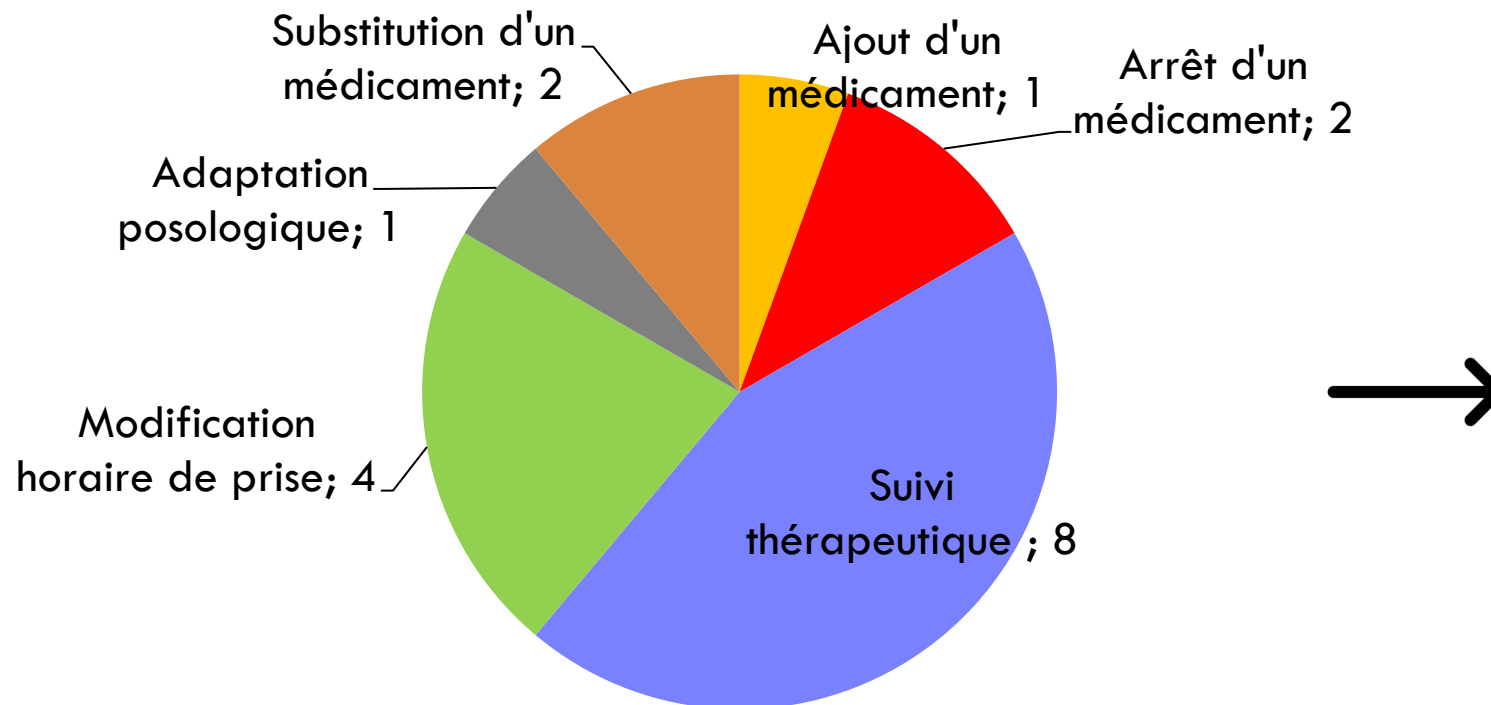
Problèmes pharmacothérapeutiques rencontrés



RÉSULTATS

1 Données issues de l'analyse pharmaceutique

21 interventions pharmaceutiques formulées / 36 patients

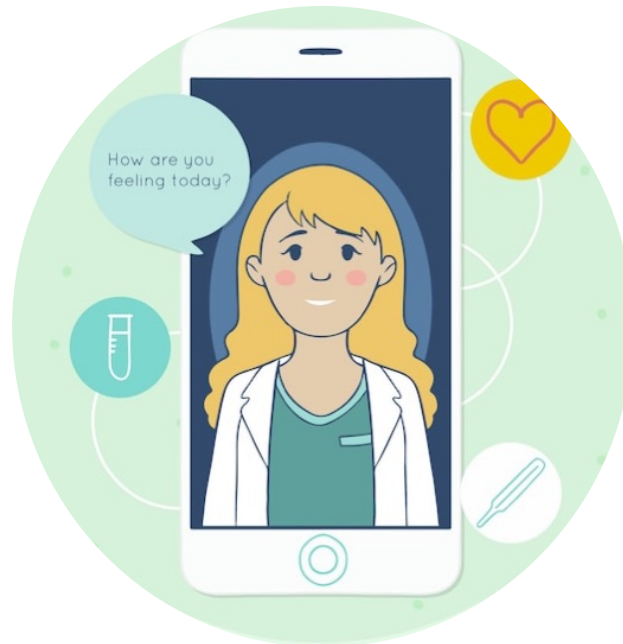


100%
acceptées par
le médecin

RÉSULTATS

2 Données recueillies au cours du suivi infirmier

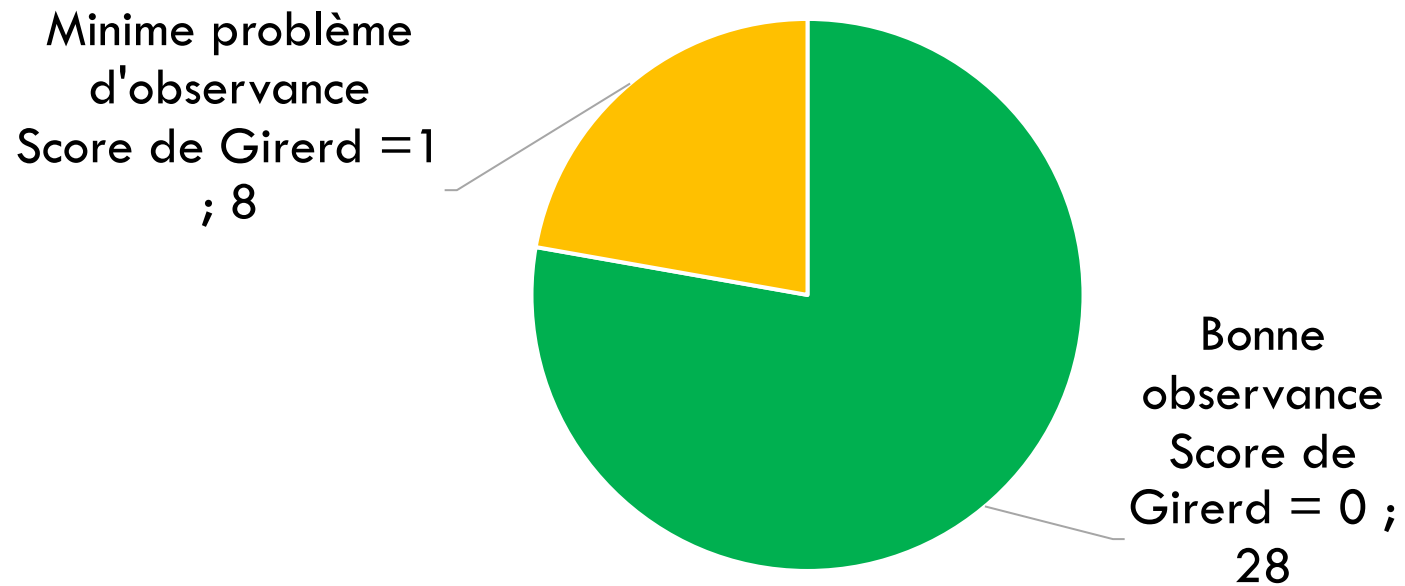
Au total : 101 appels sur 8 mois



RÉSULTATS

2 Données recueillies au cours du suivi infirmier

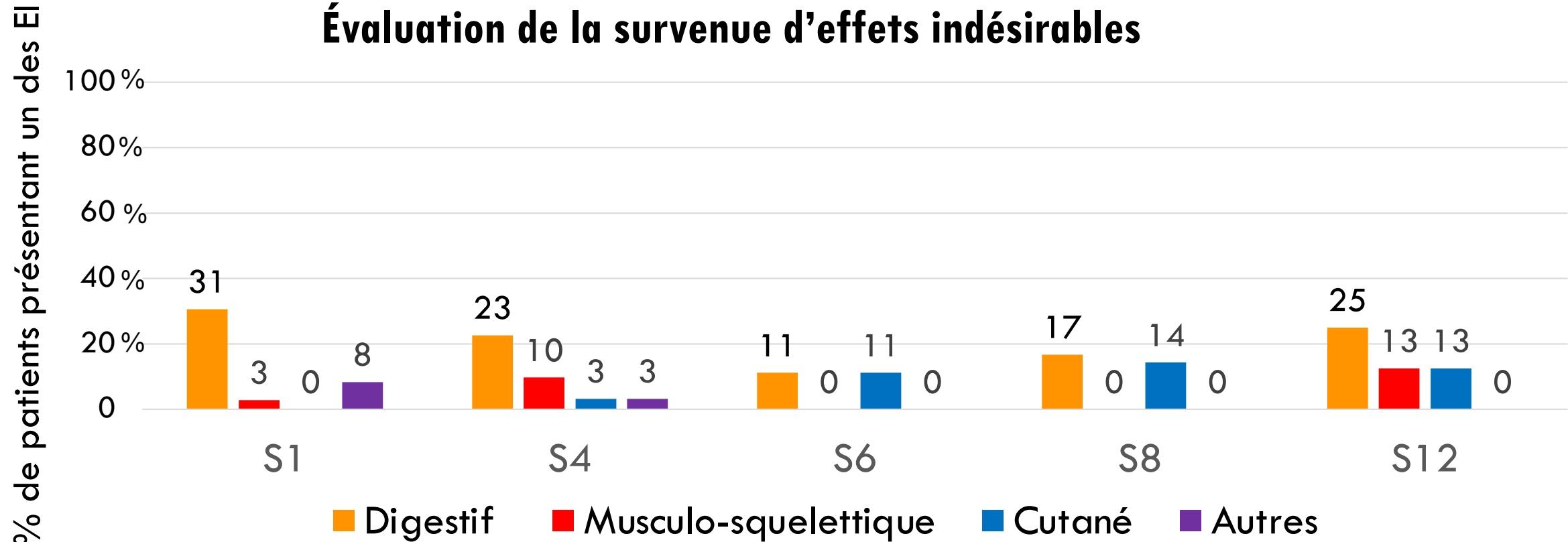
Évaluation de l'observance — A l'aide du score de Girerd :



RÉSULTATS

2 Données recueillies au cours du suivi infirmier

Évaluation de la survenue d'effets indésirables



RÉSULTATS

2 Données recueillies au cours du suivi infirmier

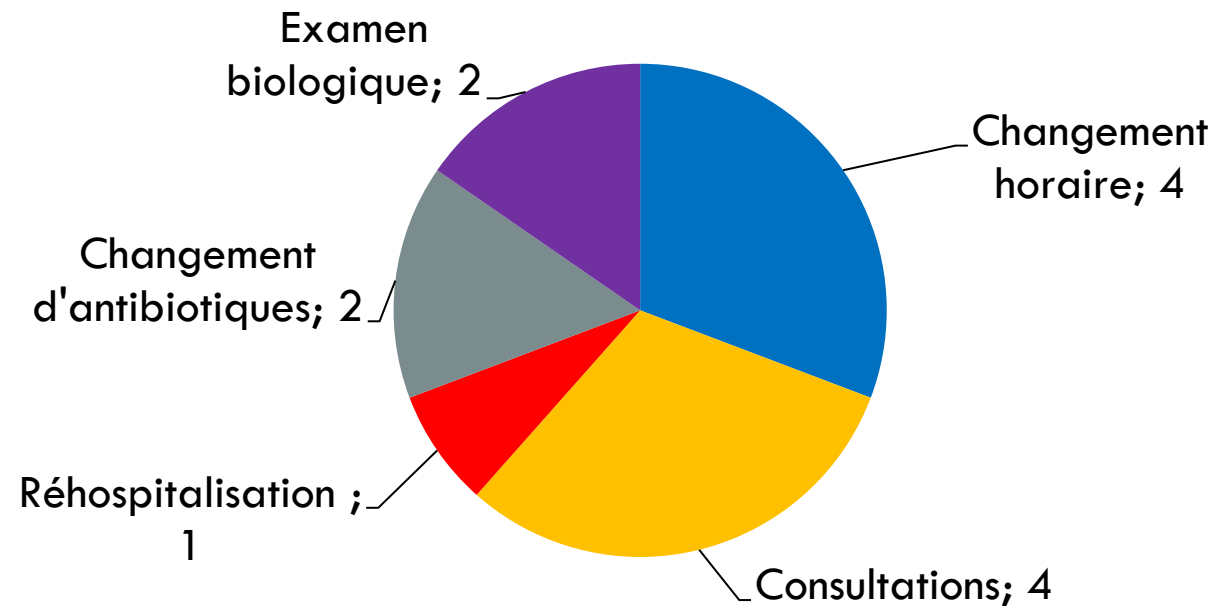
15 appels ont fait l'objet d'un signalement au médecin



RÉSULTATS

2 Données recueillies au cours du suivi infirmier

Conséquences du signalement au médecin



CONCLUSION



TRAVAIL COLLABORATIF DE 2 ACTEURS COMPLÉMENTAIRES DE L'INFECTIOLOGUE =

- ✓ **Encadrement** de la prescription dès le relai oral de l'antibiothérapie
- ✓ **Accompagnement** du patient tout le long de son traitement
- ✓ **Lien** avec les professionnels de santé prenant en charge le patient (IDE libéraux, SSR, EHPAD, pharmaciens d'officine...)

- ✓ **Prévention et détection** précoce de la **toxicité** des antibiotiques :
 - **Pharmacien** : donne les moyens au patient d'identifier et prévenir les effets indésirables
 - **Infirmier** : accompagne dans leur gestion tout le long du traitement

MERCI POUR VOTRE ATTENTION !

