

Pharmacien et infirmier, un duo de choc en infectio !

Mathilde LOAËC¹, Morgane HERRY², Leslie GUILLEMETTE¹,
Mathilde DE OLIVIERA LOPES¹, Cécile PARTANT¹

¹ Pharmacie, Centre Hospitalier de Cornouaille, Quimper

² Service de maladies infectieuses, Centre Hospitalier de Cornouaille, Quimper

INTRODUCTION

Prise en charge des **infections ostéoarticulaires (IOA)** = complexe

Elle requiert, en complément d'une chirurgie, une antibiothérapie parentérale puis un relai oral associant généralement plusieurs antibiotiques à fortes doses et au long cours. → **Approche multidisciplinaire**

2018 : Mise en place d'**entretiens pharmaceutiques IOA**

NEW Depuis 2022 : **Suivi téléphonique infirmier**

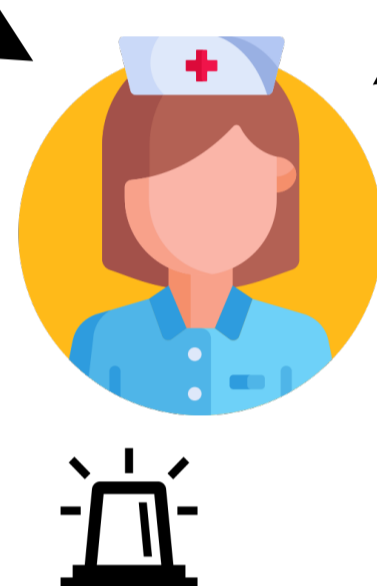
MATÉRIEL & MÉTHODE

Infectiologue ou chirurgien
Instauration du relai oral de l'antibiothérapie



Infirmier spécialisé en infectiologie
Suivi téléphonique à une fréquence définie selon la durée de l'antibiothérapie :

- 6 semaines de traitement : appels à S1, S4, S6
 - 12 semaines de traitement : appels à S1, S4, S8, S12
- Evaluation de : l'observance, la survenue d'effets indésirables, ...



→ Transmission des **alertes éventuelles** au médecin référent



Pharmacien hospitalier

Conciliation médicamenteuse

Entretien pharmaceutique durant l'hospitalisation

- Explication du traitement antibiotique
- Remise d'une fiche information
- Point sur le traitement habituel
- Présentation du **suivi téléphonique infirmier**

Coordination ville-hôpital

- Envoi du compte-rendu de l'entretien à la pharmacie d'officine et médecin traitant
- Anticipation de la commande des médicaments

RÉSULTATS

Dans le dispositif *Entretien pharmaceutique + Suivi infirmier* :

→ Inclusion de **36 patients** atteints d'une IOA de janvier à août 2022

23 hommes 13 femmes Âge moyen = 62 ans [19→89 ans]

Les antibiotiques

les + prescrits :

Lévofloxacine (23)

Rifampicine (19)

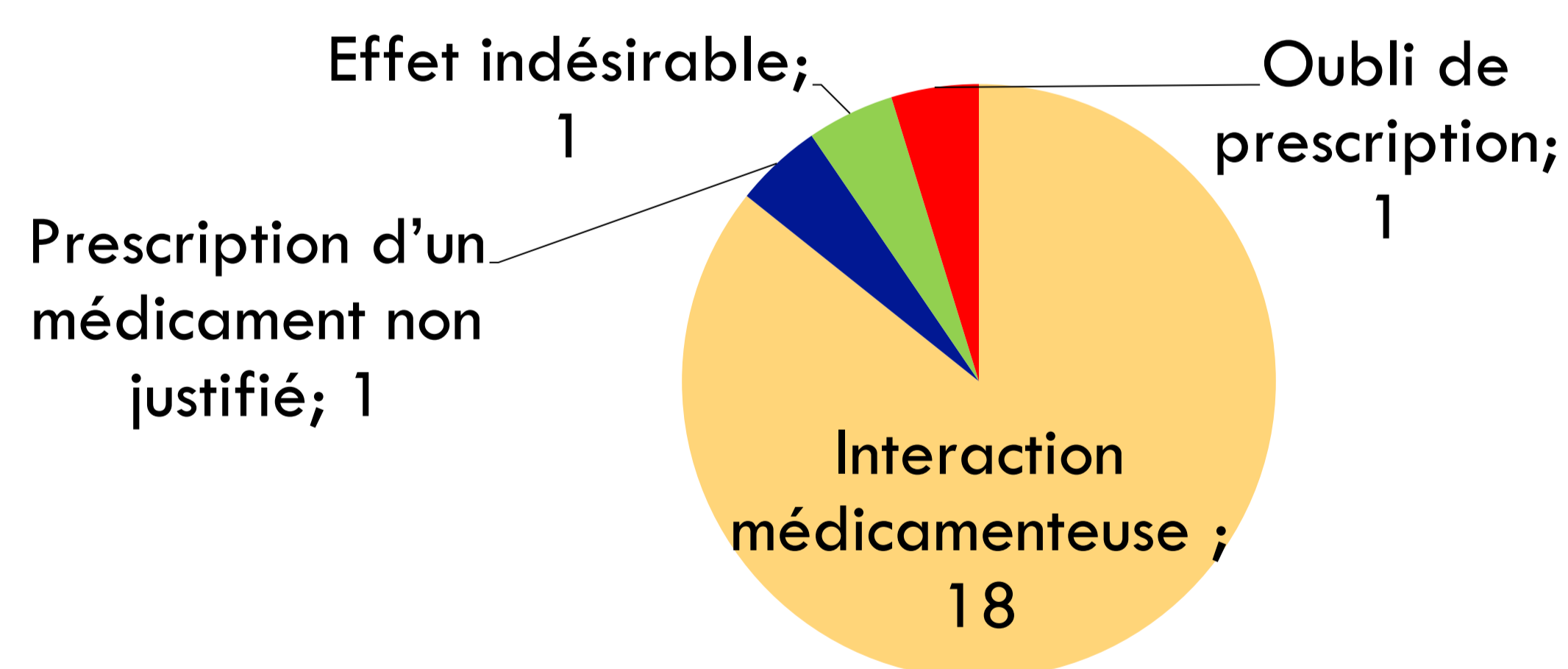
Clindamycine (9)



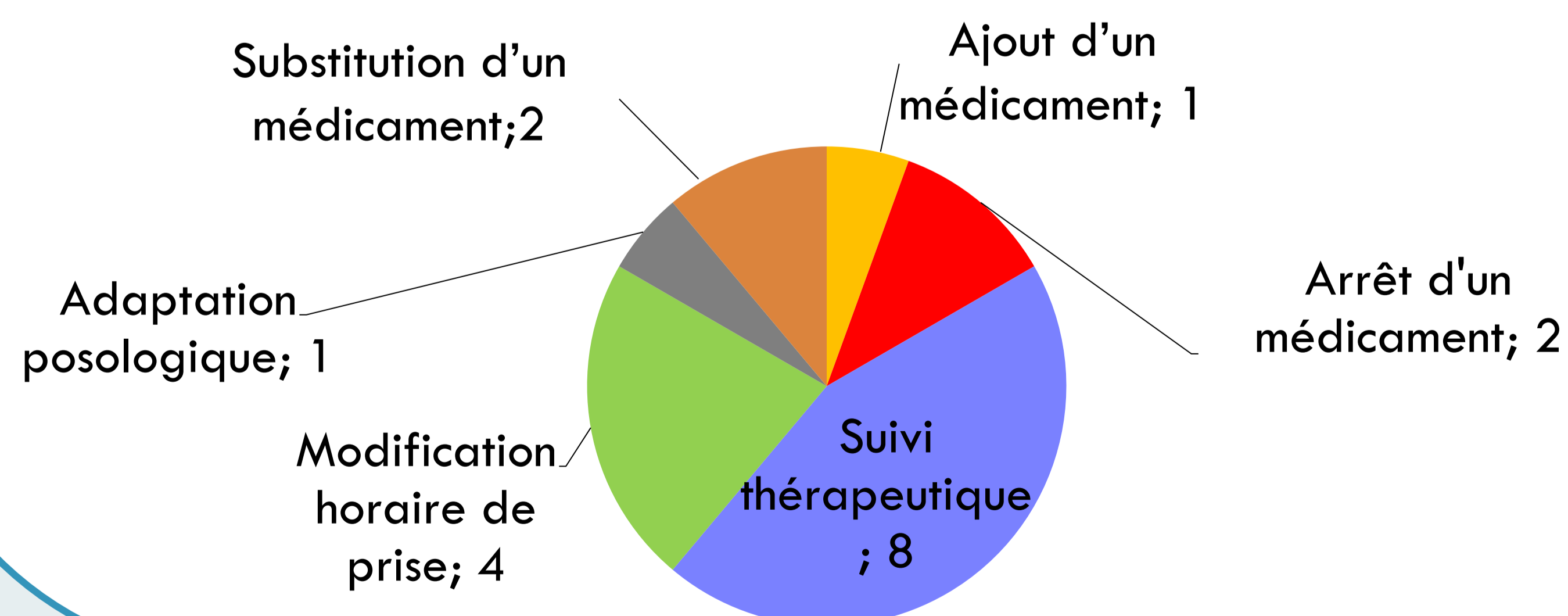
Infection native	15
Infection sur matériel	21

1 Données issues de l'analyse pharmaceutique

Problèmes pharmacothérapeutiques rencontrés



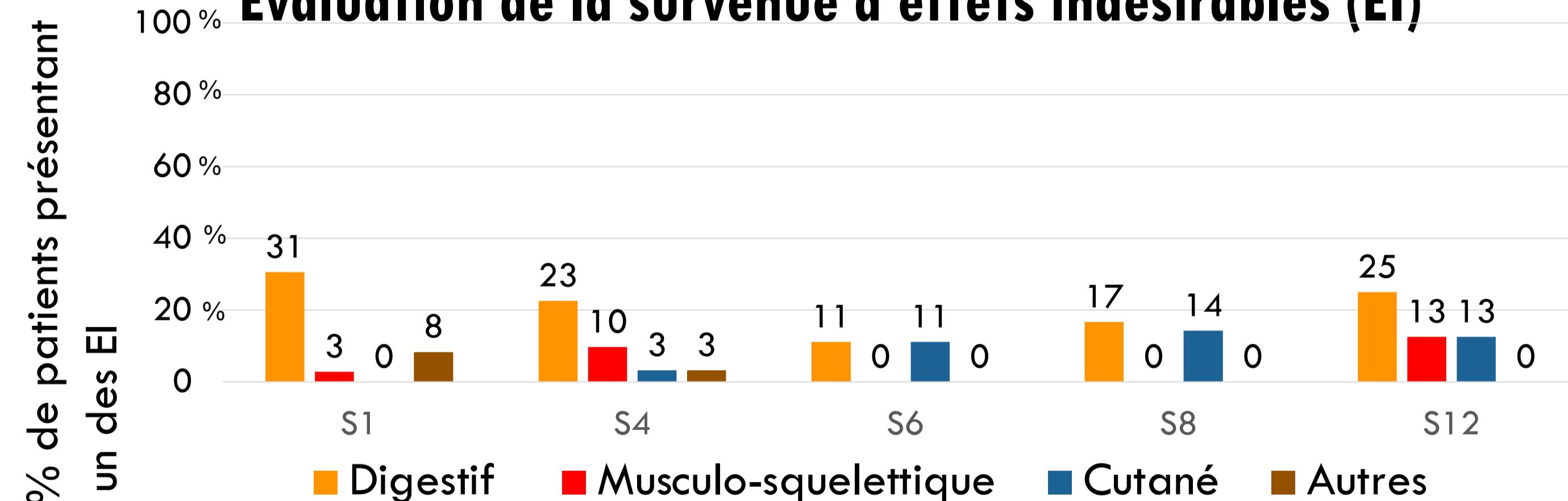
Au total : 21 interventions pharmaceutiques formulées / 36 patients



2 Données recueillies au cours du suivi infirmier

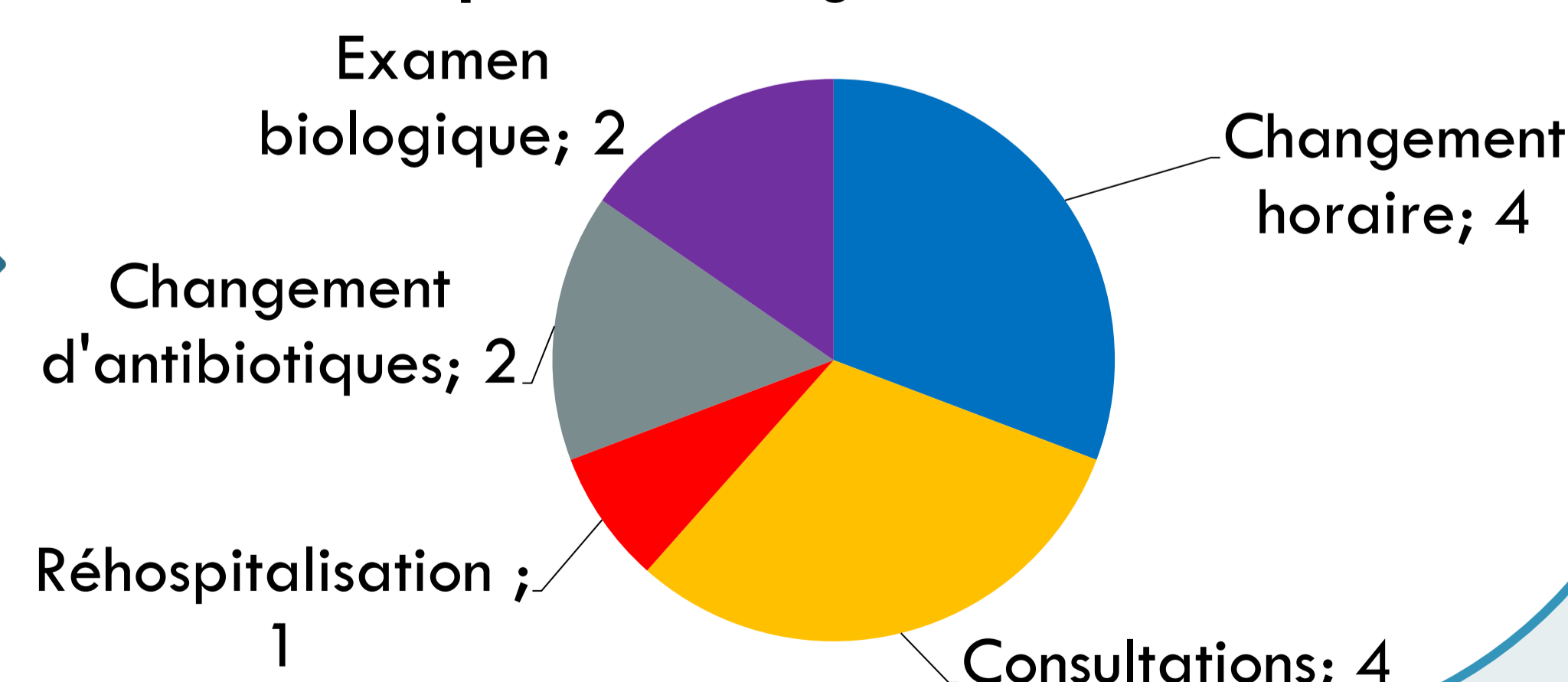
Au total pour l'infirmière : **101 appels sur 8 mois**

Évaluation de la survenue d'effets indésirables (EI)



15 appels ont fait l'objet d'un signalement au médecin

Conséquences du signalement au médecin



CONCLUSION

TRAVAIL COLLABORATIF DE 2 ACTEURS COMPLÉMENTAIRES DE L'INFECTIOLOGUE

- ✓ Encadrement de la prescription dès le relai oral de l'antibiothérapie
- ✓ Accompagnement du patient tout le long de son traitement +
- ✓ Lien avec les professionnels de santé (IDE libéraux, EHPAD, pharmaciens d'officine, SSR)
- ✓ Prévention et détection précoce de la toxicité des antibiotiques :
 - Pharmacien : donne les moyens au patient d'identifier et prévenir les effets indésirables
 - Infirmier : accompagne dans leur gestion tout le long du traitement