

Traçabilité sanitaire des dispositifs médicaux implantables posés dans les services de soins : Comment l'améliorer ? Exemple des cathéters de dialyse

Louche R., Castel C., Constans-Brugeais A., Corbin C., Noyer V.
Pharmacie, Centre Hospitalier Robert Bisson, 4 Rue Roger Aini, 14100 Lisieux

Contexte

La traçabilité sanitaire des dispositifs médicaux implantables (DMI) est encadrée par les articles R.5212-36 à 42, l'arrêté du 8 septembre 2021 du code de la santé public (CSP) et par le nouveau règlement européen 2017/745. Au sein de notre établissement, un état des lieux sur la traçabilité sanitaire des DMI a mis en évidence que les DMI non posés au bloc opératoire n'étaient pas tracés. C'est le cas des cathéters de dialyse.



Objectif : Améliorer le circuit des DMI et mettre en place la traçabilité des cathéters de dialyse selon la réglementation en vigueur

Matériels et méthodes

Groupe de travail multidisciplinaire

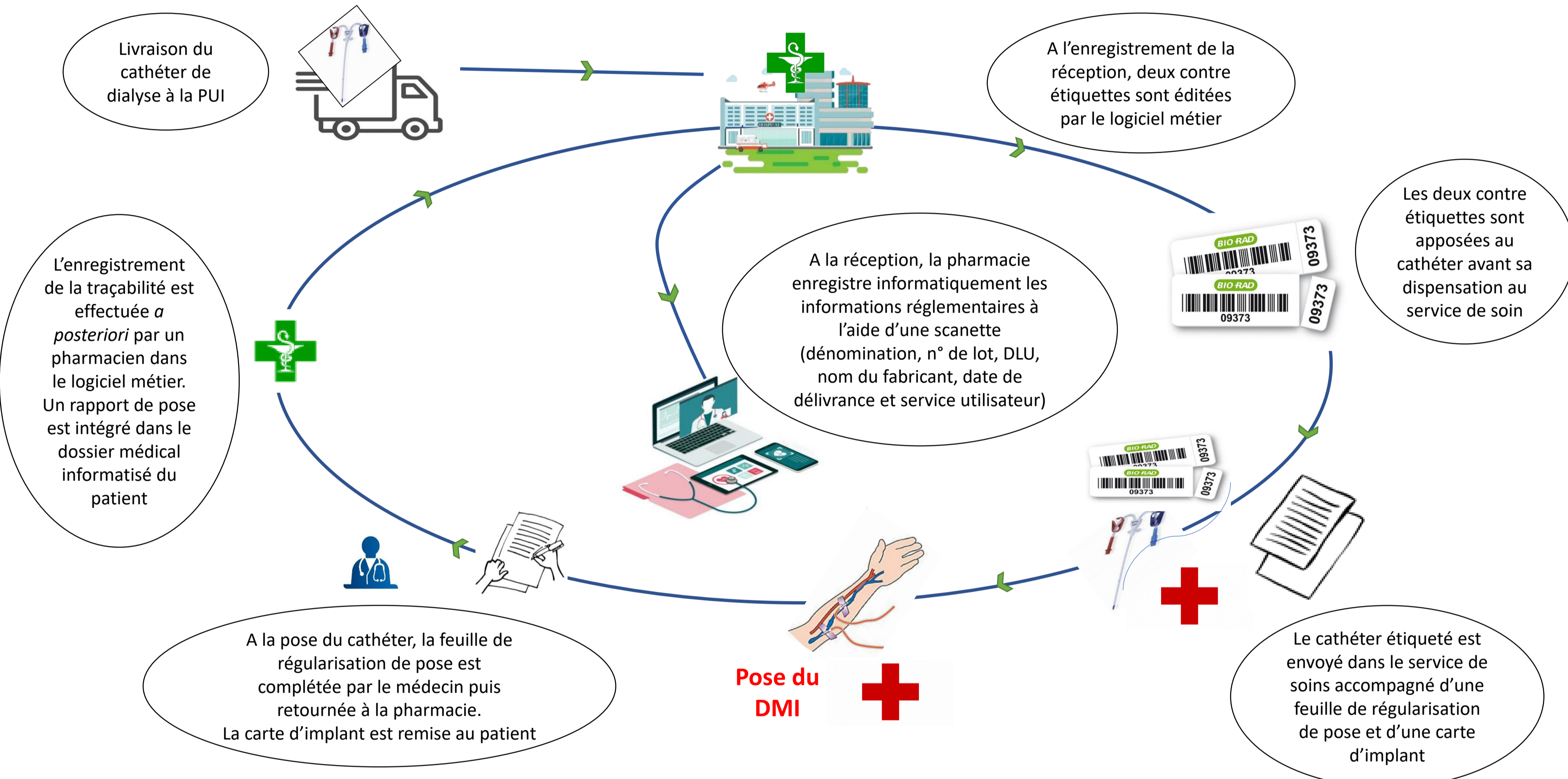
Le circuit des cathéters de dialyse a été revu par un groupe de travail multidisciplinaire composé des différents acteurs des services de néphrologie (néphrologue, cadre) et de pharmacie (préparateur, interne, pharmacien)

Contraintes identifiées

Logistique
Informatique

Résultats

Un nouveau circuit des DMI a été pensé grâce à la mise en place d'une nouvelle fonctionnalité du logiciel pharmacie



Des documents ont été élaborés

Régulation de pose des cathéters de dialyse
(A compléter et à retourner à la pharmacie après utilisation)

Date de pose : / /

Médecin poseur :

Etiquette Patient

Cathéter de dialyse posé

Canaud	Splitcath
<input type="checkbox"/> CATHETER HEMODIALYSE TYPE CANAUD - LONG TERME - SILICONE - 1 BRANCHE - 40CM x 10FR - REF. MCCC1040SA	<input type="checkbox"/> CATHETER HEMODIALYSE TYPE SPLITCATH - LONG TERME - POLYURETHANE TRINIFLEX - 2 VOIES - 28CM x 14FR - REF. ASPC28-3E
<input type="checkbox"/> CATHETER HEMODIALYSE TYPE CANAUD - LONG TERME - SILICONE - 2 BRANCHES - 40CM x 10FR - REF. MCCC1040KA	<input type="checkbox"/> HD. CATHETER HEMODIALYSE TYPE SPLITCATH - LONG TERME - POLYURETHANE TRINIFLEX - 2 VOIES - 32CM x 14FR - REF.

Emplacement anatomique :

Etiquette laboratoire Etiquette Copilote®

ETIQUETTE PATIENT

4 rue Roger Aini,
14000 Lisieux
Tél : 02 31 61 31 31
www.ch-lisieux.fr

Carte de pose des Dispositifs Médicaux Implantables

Ce carnet contient toutes les informations relatives aux implants qui vous ont été posés à l'hôpital de Lisieux.

Il est à conserver et peut être demandé par les professionnels de santé qui vous prennent en charge.

Date de l'intervention : / / 20.....

Nom du médecin :

Lieu de pose :

Dispositif implanté :

CATHETER HEMODIALYSE TYPE CANAUD - LONG TERME - SILICONE - 1 BRANCHE - 40CM x 10FR - REF. MCCC1040SA

CATHETER HEMODIALYSE TYPE CANAUD - LONG TERME - SILICONE - 2 BRANCHES - 40CM x 10FR - REF. MCCC1040KA

CATHETER HEMODIALYSE TYPE SPLITCATH - LONG TERME - POLYURETHANE TRINIFLEX - 2 VOIES - 28CM x 14FR - REF. ASPC28-3E

HD. CATHETER HEMODIALYSE TYPE SPLITCATH - LONG TERME - POLYURETHANE TRINIFLEX - 2 VOIES - 32CM x 14FR - REF. ASPC32-3E

Nom du laboratoire :

Coller ici
ETIQUETTE IMPLANT DU
LABORATOIRE

Discussion

- Optimisation du circuit des cathéters de dialyse selon la réglementation en vigueur
- Gestion des commandes améliorée : commande générée automatiquement suite à l'enregistrement d'une pose
- En cours : test d'une interface avec le logiciel du bloc afin d'informatiser l'étape de commande pour les DMI posés au bloc opératoire
- Question toujours d'actualité : Comment faire apparaître l'IUD à toutes les étapes ? Et sur l'ensemble des documents ?