

AU-DELÀ DES FRONTIÈRES : ETAT DES LIEUX INTERRÉGIONAL DE LA RÉTROCESSION

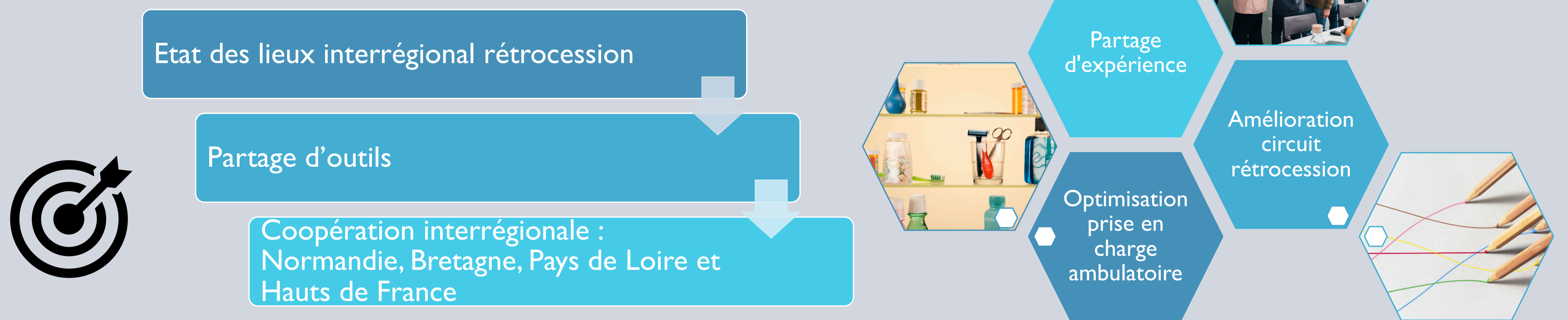
M. ARRII¹, F. BOUNOURE², C. BOUGLE¹, A. CHEREL¹, S. BODDAERT², E. DELBENDE¹, E. DELAVOPIERE¹, C. HERVOUET², C. LEBERT², M. LEFEBVRE-CAUSSIN¹, V. LEPECHEUR², A. LEPELLETIER², A. MUZARD², H. PERRIER², N. MUGNIER², E. REMY², D. MONZAT¹

1. OMEDIT NORMANDIE 2. COMITÉ INTERRÉGIONAL

INTRODUCTION

La rétrocession hospitalière est une activité en plein essor et complexe à l'interface de la ville et de l'hôpital. Une enquête régionale sur la rétrocession réalisée en 2017 avait mis en évidence des difficultés et a permis la création d'un groupe de travail (GT) régional.

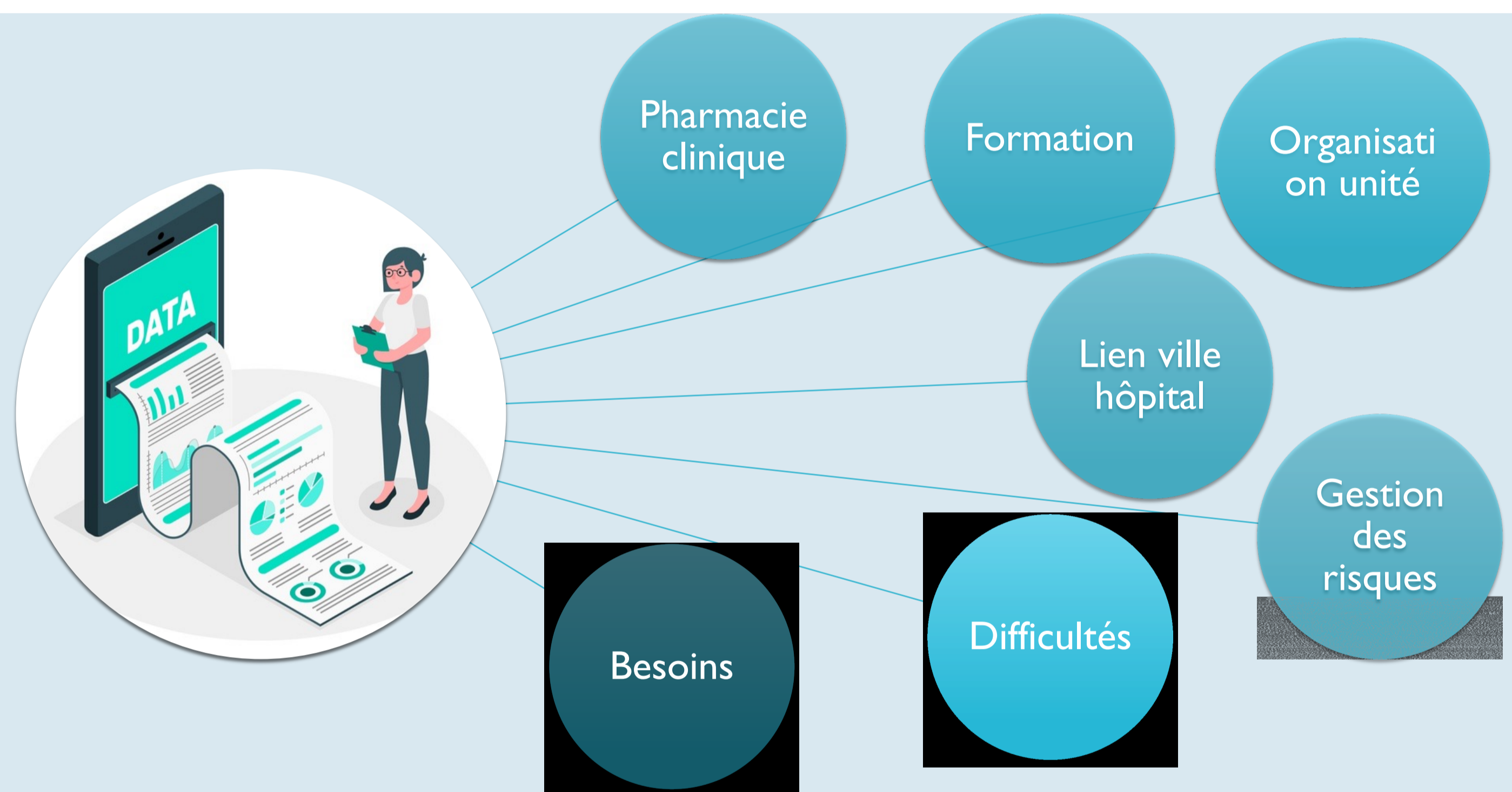
Groupe de Travail (GT) régional



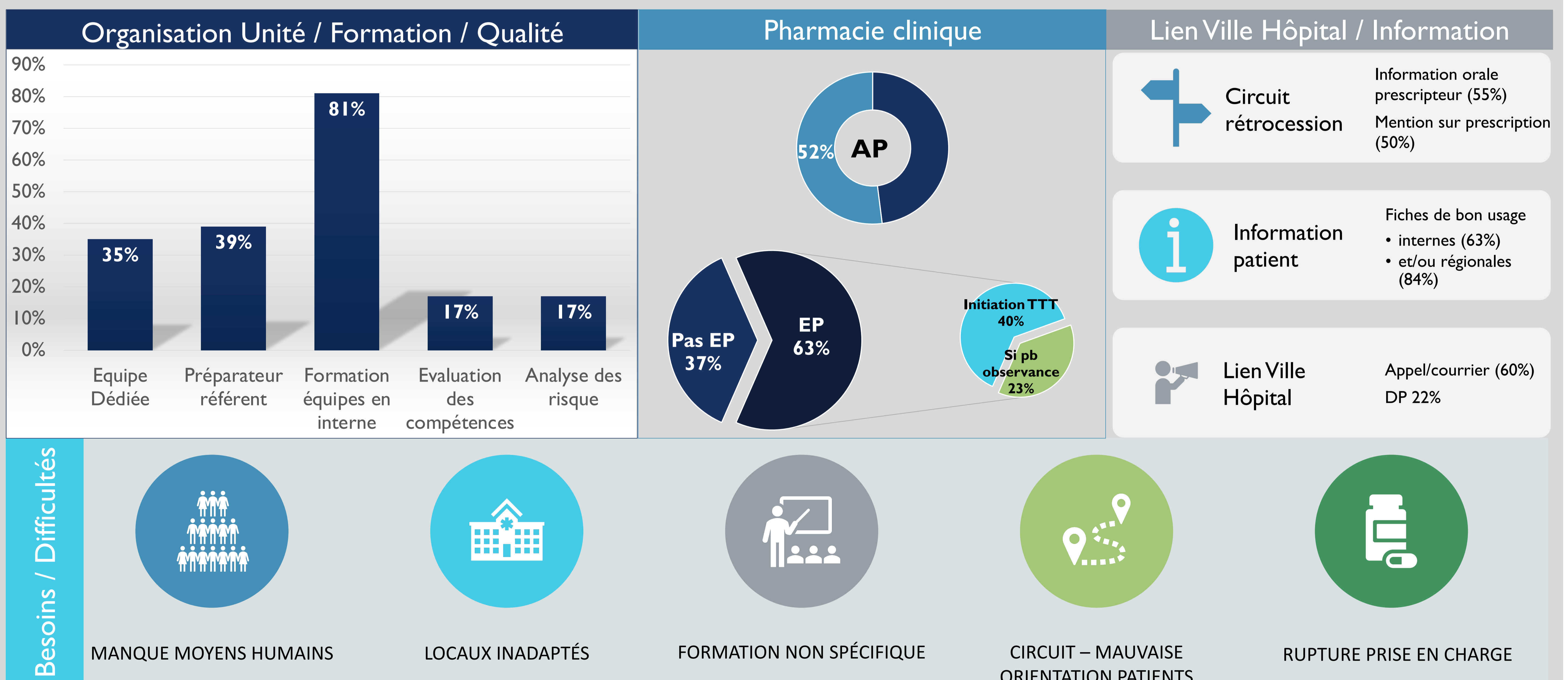
MATERIEL ET METHODE

Questionnaire en ligne :

- 35 questions spécifiques rétrocessions
- Envoyé aux établissements ayant une activité de rétrocession (Bretagne, Hauts de France, Pays de Loire et Normandie)



RESULTATS : 27 établissements ont répondu au questionnaire



CONCLUSION

Cette enquête met en évidence de nombreuses difficultés. Une coopération inter-régionale a été initiée lors d'une journée rétrocession le 6 février 2020 afin de structurer cette activité, développer une offre de proximité, renforcer le lien avec les officinaux, et proposer des outils inter-régionaux uniformes (fiches de bon usage, procédures, formations).