

INTRODUCTION ET OBJECTIF

En post partum, la gestion de la douleur est une préoccupation des sages femmes (SF) tant pour favoriser l'autonomie des mamans avec leur bébé, que de prévenir les douleurs chroniques et la dépression du post partum. Le mésusage des antalgiques peut cependant être un frein à une prise en charge optimale de la douleur chez les jeunes mamans. Après avoir revue la prise en charge de la douleur en post partum, nous souhaitons proposer **une formation ludique aux SF** afin de favoriser le bon usage des antalgiques, maîtriser les contre-indications et ainsi optimiser la gestion de la douleur chez les femmes allaitante ou non en post partum.

MATERIEL ET METHODE

3 préparateurs en pharmacie (PPH) et 4 sages femmes (SF) ont été préalablement formés à l'usage des antalgiques et se sont associés à un obstétricien et un pharmacien pour **proposer une formation ludique** en trois parties:

1. Escape game

- Animé par un binôme PPH/SF
- **3 chambres** et une salle de soin reconstituées
- **3 énigmes successives** à résoudre en équipe de 8 SF dans un temps imparti

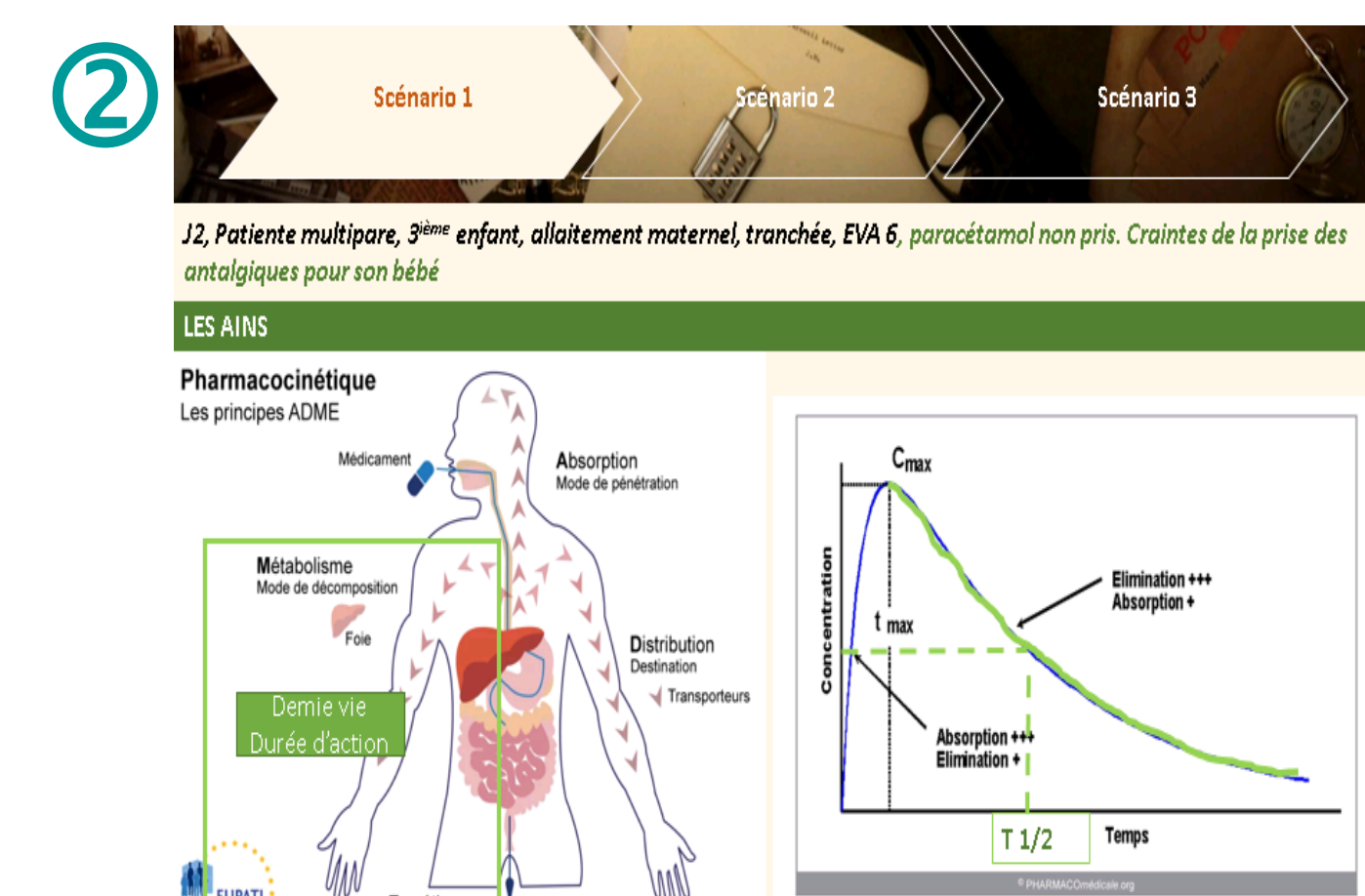
2. Partie théorique

- reprend les **points pertinents** à revoir
- apporte les **arguments pharmacologiques** indispensables à la compréhension et au bon usage des antalgiques.

3. Evaluation

- **Evaluer l'impact** de notre formation s
- Via des **questionnaires en ligne**
- De la **satisfaction** de la formation et de **l'acquisition des connaissances**

① Les éléments permettant de débloquer chaque étape étaient disponibles dans les pièces reconstituées et **pointaient les éléments indispensables à vérifier** (tels que l'évaluation de la douleur, les prises médicamenteuses antérieures et le type de douleur etc..) et les **orientaient vers la meilleure prise charge** (pourquoi prioriser en AINS, comment favoriser l'analgésie multimodale etc.). Pour quitter chaque chambre il fallait trouver le traitement permettant de soulager efficacement la patiente.



② La partie théorique reprenait **les points clefs de l'escape game, comme :**

- données pharmacologiques
- les mécanismes d'action
- L'analgésie multimodale
- la compatibilité des antalgiques avec l'allaitement
- les contre indications et précautions à prendre des antalgiques

③ Le taux de bonnes réponses avant/après des questionnaires ont été analysés grâce au test exact de fisher réalisé sur biostaTGV.

CONCLUSION

La formation des soignants intégrant l'équipe pharmaceutique permet de **valoriser la place du préparateur** dans la prise en charge médicamenteuse. Le format **ludique** a permis **l'adhésion** des soignants **aux changements des pratiques** et a eu un impact positif sur **l'acquisition des connaissances**. Une **enquête de satisfaction** des de la prise en charge de la douleur sera prochainement réalisée après des patientes et comparée à celle menée avant les formations, afin d'évaluer l'impact de nos formations sur le ressenti des patientes.

RESULTATS

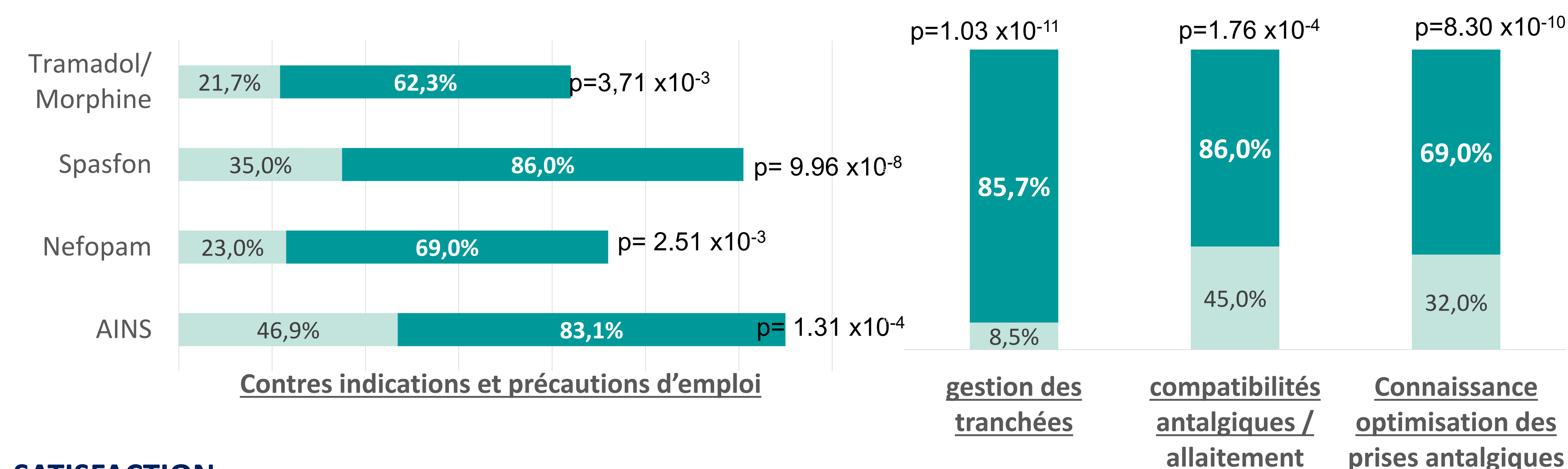
Au total, 35 SF ont été formées lors de 6 séances de 1h15 animées par un binôme PPH/SF.

20% s'estimait au début de la formation comme n'étant pas à l'aise avec la douleur, 42% estimait être à l'aise et 34% estimait prendre en charge de façon optimale leurs patientes douloureuses.

Avant la formation
Après la formation

ACQUISITION DES CONNAISSANCES:

La proportion de bonnes réponses à été analysées par thème :



SATISFACTION

😊 **80%** d'entre elles ont affirmé avoir acquis de **nouvelles connaissances**, **91%** souhaitent avoir **d'autres formations** de ce type. **100%** trouvaient le format adapté et que la formation répondait à leurs attentes.

DISCUSSION

La pluridisciplinarité a été appréciée et a permis à chacun d'apporter **son expertise** tout en **enrichissant ses propres connaissances**. Les PPH ont appréciés découvrir le monde des soignants et être intégrés dans la promotion du bon usage des antalgiques.

Le format original et **ludique** semble avoir séduit les SF formées compte tenu des résultats de satisfaction.

Au regard de **l'évolution significative du taux de bonnes réponses** après la formation, nous pouvons mesurer **l'importance de la formation sur l'acquisition des connaissances** des équipes soignantes au bon usage des médicaments. La maîtrise des contre indications et précautions d'emploi permettront ainsi **de diminuer le risque d'événements indésirables**. L'optimisation des prises en charges spécifiques comme la gestion des tranchées, les douleurs lombaires ou encore les brèches neuroméningées ainsi que celle des prises des antalgiques (fréquence de prise et association possible) permettront de **proposer une prise en charge de la douleur adaptée à** chaque patiente.

L'expertise pharmaceutique a permis d'apportant des **arguments pharmacologiques** favorisant la compréhension de la prise en charge médicamenteuse de la douleur en post partum

l'observance des mamans allaitantes très souvent réticentes à la prise de thérapeutique est également favorisée par un discours rassurant des SF concernant **la compatibilité des antalgiques avec l'allaitement**.