

## INTRODUCTION / CONTEXTE

📅 Octobre 2021

- Déploiement d'une démarche éducative des patients sous anticoagulants (AC)
- Présentation du projet en COMEDIMS et formation du personnel

**Travail pluridisciplinaire** : médecin spécialisée dans l'ETP, infirmière formée à l'ETP, pharmacien et PPH (poursuite de l'intégration des PPH dans les activités de pharmacie clinique)

### OBJECTIFS :

- ❖ Bilan d'activité à 4 mois du déploiement
- ❖ Evaluer les connaissances des patients vis-à-vis de leur traitement AC
- ❖ Evaluer la satisfaction des patients vis-à-vis de la démarche éducative

### DÉROULEMENT EN 2 ÉTAPES

#### Bilan de connaissance (BC) par la pharmacie

- Evaluation des acquis et des compétences
- Remise de documents informatifs
- Consentement oral pour bilan éducatif



#### Bilan éducatif (BE) par l'IDE

- Echange avec le patient
- Aide à la gestion du traitement AC
- Remise de documents informatifs



## MATERIEL & METHODES

### ➔ BILAN D'ACTIVITÉ

Octobre 21

Janvier 22

- Caractéristiques sociodémographiques des patients
- Traitement AC : AOD ou AVK, molécule, posologie, instauration ou poursuite de traitement...
- Temps passé pour la réalisation du BC et du BE

### ➔ CONNAISSANCES DES PATIENTS

- Analyse des réponses des patients au BC

### ➔ ÉVALUATION DE LA SATISFACTION DES PATIENTS

- Création d'un questionnaire de satisfaction
- Entretien téléphonique plusieurs mois après la démarche éducative



## RESULTATS

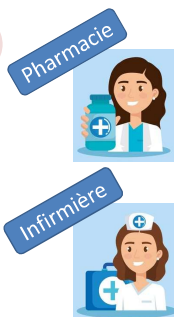
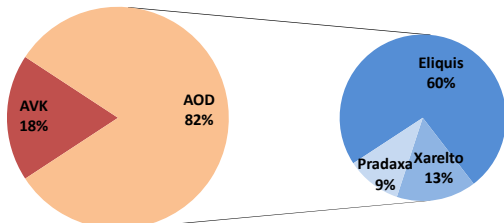
### ➔ BILAN D'ACTIVITÉ

103 patients hospitalisés en cardiologie et sous AC

Age moyen = 82 ans

83,5% domicile  
16,5% EHPAD

#### Type de traitement anticoagulant



- 93% des patients ont été vus au cours de leur hospitalisation (96 patients)

Environ **70% de BC** réalisés (soit 65 bilans)

- ❖ 31 patients n'ont pas reçu de BC en raison de troubles cognitifs

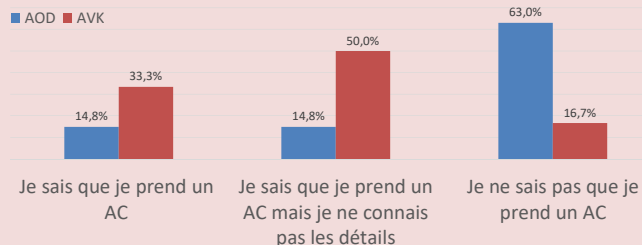
Temps moyen consacré par patient : 20'

Environ **6% de BE** réalisés (seulement 4 patients)

- ❖ Manque de temps IDE

Temps moyen consacré par patient : 30'

### ➔ CONNAISSANCES DES PATIENTS (n=31 patients)



- ✗ 58% des patients ne savent pas qu'ils prennent un traitement AC
- ✗ 84% des patients ne connaissent pas l'indication de leur traitement AC
- ✗ Aucun patient ne connaît les signes d'alertes d'un sous ou surdosage

- ✓ 65% des patients savent comment prendre leur traitement AC
- ✓ 87% ont une bonne conduite face à un oubli de prise

### ➔ ÉVALUATION DE LA SATISFACTION DES PATIENTS (n=27 patients)

- ✗ Seulement 40% des patients se souviennent avoir eu des informations sur leur traitement AC au cours de leur hospitalisation
- ✓ 100% des patients sont satisfaits des entretiens réalisés dans le cadre de la démarche éducative
- ✓ 91% des patients jugent que cette démarche les a aidés à mieux comprendre leur traitement

## CONCLUSION / DISCUSSION

- ✗ Peu de BE réalisés
- ✗ Plus d'1 patient sur 2 ne sait pas qu'il prend un traitement AC
- ✗ Moins de 1 patient sur 2 se souvient avoir reçu un entretien
  - Patients âgés avec des troubles cognitifs/pertes de mémoire
  - Délai parfois > 3 mois entre l'entretien et l'appel téléphonique
- ✓ 100% des patients sont satisfaits de la démarche éducative

Nécessité de :

- Optimiser les BC** (avec un proche, plus de temps...)
- Cibler les patients** ayant le plus besoin d'un BE (avec BC)
- Développer les BE**
  - Augmentation du temps IDE ETP
  - Formation des PPH et des pharmaciens à l'ETP

➔ Poursuite de l'intégration du pharmacien clinicien dans les services de soins pour améliorer la prise en charge du patient