

# Déploiement de la conciliation des traitements médicamenteux dans un service de Chirurgie :

## QUELLES SONT LES DIFFICULTÉS RENCONTRÉES ?



V. LERIVEREND ; A. ALLAINMAT-LEMERCIER, B. MARIE DIT DINARD  
Service Pharmacie, Centre Hospitalier de Fougères, 35300 Fougères



### Introduction

Depuis mai 2016, la Conciliation des Traitements Médicamenteux (CTM) a été mise en place au sein de plusieurs services du CH de Fougères (Cardiologie, Pneumologie, Médecine interne en routine et autres services à la demande des prescripteurs).

Au vu des difficultés rencontrées par les équipes soignantes du service de Chirurgie en lien avec les prescriptions et la continuité des traitements médicamenteux, il nous a semblé pertinent d'étendre cette activité de pharmacie clinique, intégrée dans le processus d'amélioration de la qualité et de la sécurité de prise en charge médicamenteuse.

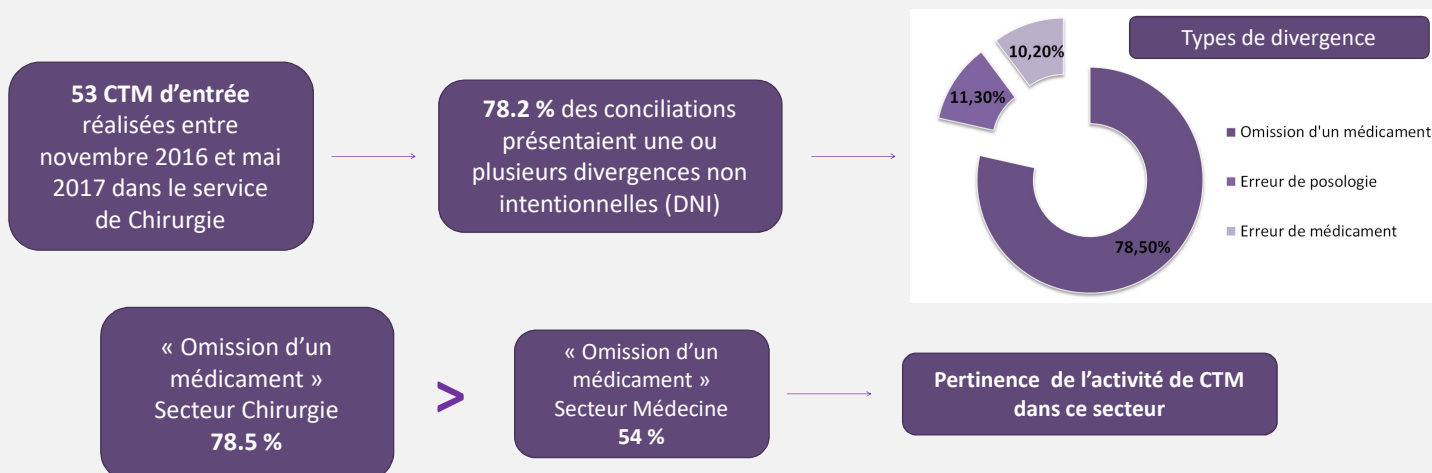
### Objectif

L'objectif de cette étude est de réaliser une analyse rétrospective des CTM dans le service de Chirurgie, de présenter les difficultés rencontrées et de proposer des axes d'amélioration.

### Patients et méthodes



### Résultats



#### Difficultés rencontrées

Malgré l'approbation de la conduite de la CTM, difficultés pour **trouver le bon interlocuteur** pour caractériser les divergences observées entre le BMO et la prescription d'hospitalisation.

Peu de présence médicale au sein du service.

Difficultés de respect de la charte d'organisation signée entre les anesthésistes et les chirurgiens pour la **reprise des traitements personnels des patients**.



#### Axes d'amélioration

A défaut de mener à bien la conciliation, nous avons dû utiliser d'autres recours pour informer les médecins des modifications éventuelles à effectuer :

- Transmission via les infirmières
- Transmission de message lors de la validation pharmaceutique via une fenêtre « pop-up »
- Sollicitation de l'anesthésiste de garde

Arrivée prochaine d'un Ortho gériatre

### Discussion / Conclusion

Malgré les difficultés rencontrées, il a été décidé de **poursuivre sur ce mode de fonctionnement au vu du bénéfice attendu pour la prise en charge des patients**.

L'arrivée prochaine d'un ortho-gériatre, interlocuteur directement présent au sein du service de soins, pour la prise en charge des traitements médicamenteux chroniques des patients, nous permettra de réaliser des CTM d'entrée et de sortie de manière optimale.